

みなさん、こんにちは。アドバンスの山本です。今号がみなさんのお手元に届くころには、桜が満開になっているのではないのでしょうか？今年こそ、ゆっくりお花見をしてみたいと思いますが、忙しい最中どうなることやら・・・

忙しいとは心を亡くすという意味で、もっと気持ちに余裕をもって過さなければいけません。優秀な経営者曰く、時間は作るものだ。「忙しい」は言い訳にならない。何とか時間を作って実行したいと思います(*^^*)

さて、今回は第一番札所、那智山 青岸瘦寺をご紹介します。

第一番 那智山 青岸瘦寺(せいがんじ)

御詠歌：補陀洛や 岸打つ波は 三熊野の
那智のお山に ひびく滝津瀬

宗派：天台宗 開基：裸形上人
御本尊：如意輪観世音菩薩 創建：仁徳天皇御代
(313~399)
住所：和歌山県東牟婁郡那智勝浦町那智山8番地

那智山は熊野三山の一つ。熊野信仰の霊場として長い歴史がある。もともと那智の滝を中心にした神仏習合の一大修験道場だったが、明治初期に青岸瘦寺と那智大社に分離した。今も寺と神社は隣接していて、双方を参拝する人が多い。

補陀洛(ふだらく)や岸打つ波は三熊野(みくまの)の那智のお山にひびく滝の瀬」と御詠歌で親しまれている西国第一番の札所です。当山の縁起に開基は仁徳帝の頃(4世紀)。印度天竺の僧、裸形(らぎょう)上人が那智大滝において修行を積みその暁に滝壺で24cmの観音菩薩を感得し、ここに草庵を営んで安置したのが最初です。



その後、200年推古天皇の頃、大和の生佛上人が来山し、前述の話聞き一丈(3m)の如意輪観世音を彫り、裸形上人が感得した24cmの観音菩薩を胸佛に納め勅願所として正式に本堂が建立されたのです。

平安朝中期から鎌倉時代には、「蟻の熊野詣」といわれ、熊野三山の信仰がさかんになり、この時、65代花山法皇が三年間山中に参籠され那智山を一番にして近畿各地の三十三観音様を巡拝されましたので、西国第一番札所となりました。



現在の本堂は織田信長南征の兵火にかり、天正18年(1590)豊臣秀吉によって再建され、桃山時代の建築をとどめ南紀唯一の古い国指定の重要文化財建造物で、この堂の高さは18mで、大滝の落口の高さとおなじであるといわれています。

青岸瘦寺尊勝院は、中世以降は天皇、皇族の熊野詣での宿泊所にあてられていました。不開門は同院の入り口にある唐破風の四脚門で有名。なお、大正7年に那智の滝参道口・活池と呼ばれるところから発掘された、飛鳥・白鳳時代から鎌倉時代初期にかけての熊野信仰を知る貴重な那智経塚出土品のうち、白鳳、奈良時代の観音菩薩立像、また藤原時代後期の金剛界三昧耶形(曼荼羅を立体的に表現)が国指定重文になっています。境内からは那智の滝、那智原始林、太平洋の眺めもよく、南北朝時代の重文・宝篋印塔(4.3m)や梵鐘があります。風に強い日でしたが何と云っても、那智の滝が圧巻でした。山本



LIXILリフォームショップ
株式会社アドバンス

〒665-0832

宝塚市向月町2-25

HPを検索するなら

PC 宝塚市 アドバンス 検索

http://advance-2.com/

info@advance-1.com

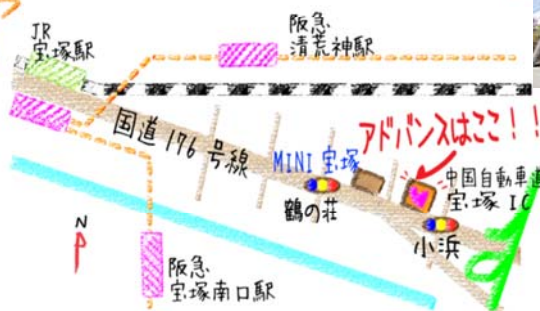
●営業時間：8:00~18:00

●定休日：祝日

※配達の停止を希望される場合は、お手数ですが、弊社までご連絡ください

フリーダイヤル

0120-711-230



アドバンス社屋

(株)アドバンス
代表取締役社長 山本好英

お客様が本当に満足していただける住宅建築やリフォーム工事を提供したいという熱い思いを持って日夜勤務に励んでいる。仕事とは、お客様が感動していただく為に会社・スタッフ・取引先が、知恵を絞リチャレンジし続けること。その結果、自分達が感動に包まれることである。



誕生月の占い



- 1月 生まれ** 無理して出掛けるより心の余裕がない時は一人でゆったりとした時間を過ごす方がいいみたい。
- 2月 生まれ** 諦めかけていたことや失った自信を復活させられるとき。失敗や悔しさを晴らすチャンス到来。
- 3月 生まれ** 様々な出会いや関わり方から意識が変わる模様。一緒にいると自然に触発されて向上心が高まる。
- 4月 生まれ** お金のことは気にしないで楽しいイベントを計画して吉。色々と準備しているだけで幸せ気分全開。
- 5月 生まれ** いくら考えても解決できない時は時間が薬。気分転換に旅に出掛けたり、誤解があれば誠実にフォローを。
- 6月 生まれ** より高いレベルが目指せる時期。周囲の評価も刺激になり目標やお手本になる人に近づく努力ができる。
- 7月 生まれ** サービス情報をマメにチェックすると憧れの商品もセールやポイントでお得にゲット。いい買い物を楽しめそう。
- 8月 生まれ** 気分転換が鍵。考えても解決しない悩みや時間がかかりそうな問題は一旦忘れて自分を解放して吉。
- 9月 生まれ** 気落ちすることがあったらプチ贅沢で転換が吉。成果を焦らず長期的にじっくり取り組むスタンスが大事。
- 10月 生まれ** 活動運。頭も冴え才能が発揮できるとき。コミュニケーションも活発になり。新しいネットワークが広がる。
- 11月 生まれ** 目標を見失って燃え尽き症候群になってしまうことも…自分を責めず「休息期間」と考えてスローライフを。
- 12月 生まれ** 対人面では頑張り過ぎるとNG。肩の力を抜き素直になってハートフルに接すると和やかムードに。



3月 やよい	日	月	火	水	木	金	土
					1	2	3
	4	5	6	7	8	9	10
			啓蟄				
	11	12	13	14	15	16	17
	18	19	20	21	22	23	24
	彼岸の入り			春分の日			彼岸の明け
	25	26	27	28	29	30	31



最小限のアイテムで美しく!

花粉情報などが発表される季節になると、アレルギー体質でなくても肌トラブルに悩まされることが多くなります。春先は、なるだけ肌に負担をかけないシンプルな化粧法がおすすめです。

【基礎化粧について】

洗顔は目の下などの皮膚の弱い部分は優しく、テカリやすいおでこや鼻などは念入りに洗います。洗顔の後の化粧水は、顔全体を包み込むように優しくなじませます。その後の乳液は顔全体にべったりとぬるのではなく、目元や口まわりの乾燥しやすい部分はいいねいに、テカリやすいTゾーンは薄く塗ります。化粧下地は、顔の中心から外側に向かって薄く伸ばします。UV効果のあるものを用いると便利です。

下地づくりをしっかりと!



【メイクアップについて】

- ・パウダーファンデーションをパフではなくハケで、クルクルと転がすようにして顔の中心から外側に向かってのばします。ミネラルパウダーが刺激や乾燥から肌を守る作用があります。
- ・眉はパウダータイプのものを使うとペンシルタイプより自然に仕上がります。
- ・リップは直接塗らずに、指先に軽くつけてポンポンとおいていくと、ナチュラルに仕上がります。

もう少しメリハリをつけたい場合は、マスカラを用いると目元が引き締まって見えます。また頬骨にそってチークを入れると華やかになります。

基礎化粧品もメイクアップ用品も顔全体にべったりと使わず、乾燥気味のところやテカリ気味のところなどによって、足したり引いたりして使うことで肌への負担も少なくなり、透明感のあるナチュラルメイクに仕上がります。



おねしょ対策は万全ですか？

もうすぐ幼稚園や小学校に入園、入学の準備に追われているお母さん。おねしょ対策は大丈夫ですか？

◆どうしておねしょをするの？

赤ちゃんの時は膀胱に尿が溜まると、反射的に尿が出るので、昼夜問わずオムツが必要ですが、だんだん大きくなるにつれて、膀胱に尿が溜まっても我慢ができるようになります。個人差によって開きがありますが、眠っている間のおしっこの量と膀胱の機能の発達のバランスが取れない間はおねしょをする事が多くなります。それはだんだん大きくなるに従って、バランスが取れるようになり、おねしょの回数も減って来ます。

◆環境の変化で出る事も

おねしょは精神的なもの、とても関係が深いものです。下の子が生まれたり、幼稚園や小学校に入学したりで環境がが変わったら、とたんにおねしょが始まる子もいます。そんな時は慌てず一緒に添い寝してあげるなど、不安を取り除いてあげましょう。

◆おねしょをしても叱らないで

おねしょをしたら後の処理が大変ですが、決して叱らないで下さい。環境に慣れ、心が落ち着いて来たら自然に治って行きます。「そのうち治るよ」と、のんびり構えて笑顔で過しましょう。

※5~6年生になってもおねしょが続く場合もあります。そのほとんどはだんだん回数が少なくなると治りますが、修学旅行などが心配な場合は、専門医に相談するののひとつの方法です。

おねしょ対策、て...?



みんな!
ごはんにするよ★

オムキャベ

材料【4人分】

・キャベツ	1/2コ	・塩こしょう	少々
・豚ミンチ	200g	・しょうゆ	少々
・卵	2コ	・マヨネーズ	適量
・牛乳	少々	・お好み焼きソース	適量
・サラダ油	適量	・かつおぶし	適量



① キャベツは千切りし、フライパンで豚ミンチと一緒によく炒めて塩こしょうをする。



② 卵にしょうゆと牛乳を加えてよく混ぜ、油を熱したフライパンで薄焼き卵を焼く。



③ ①を薄焼き卵で包み、お皿に盛ったら、お好み焼きソース・マヨネーズ・かつおぶしをかけて出来上がり。

今日のエンターテインメント★

ヘアアレンジに挑戦

色々行事が多くなる3月。おしゃれをして外出する事も多くなります。今日は、難しそうに見えるヘアアレンジに挑戦。慣れるとあっという間に出来ますよ!

【まずは簡単な「くるりんぱ」から】

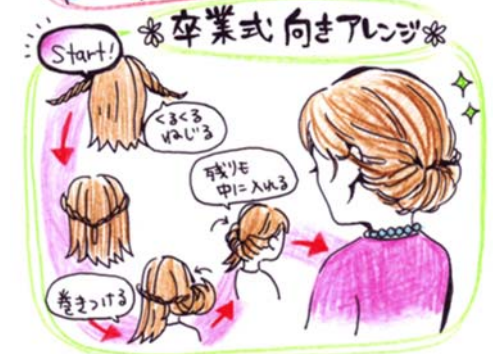
「くるりんぱ」のアレンジは慣れると簡単です。ハーフアップにした髪の毛の根元を緩めて、半分に割った所から結んだ髪の毛を通します。すると、最初に結んでいたゴムが髪の毛の中に隠れるので、一瞬でアレンジした様に仕上がります。小さめのくるりんぱを何度も繰り返すと、全体を一つにまとめるアレンジにもなります。

【コテを使ってみる】

コテは難しそうで、使ったことが無い方もおられますが、慣れると簡単です。まずは、コテを使って、毛先だけ巻いてみてください。それだけでも、ヘアアレンジした時の、仕上がりが素敵になります。コテのコツは、150度で髪を少しだけ取って巻くことです。一度に多くを巻こうとすると、時間がかかるので、髪にダメージを与えてしまいます。

【卒業式向きのアレンジ】

卒業式などの式典には、アップすると雰囲気良くなります。両サイドの髪をねじって後ろでひとつに結びます。後ろの髪を2つに分け(結んだ髪にクルクルと巻きつけて、根本をピンでとめます。反対側も同じように巻きつけて、最後に残った髪も中へ入れ込んだら完成です。巻き付けた髪はUピンで抑えると、まとまりやすくなります。



居心地のいい家づくり

～年賀状を整える～

1. 家の中の物を把握する

春の新生活に向けて、引っ越しが決まったら、まずは家の中の日用消耗品(トイレトーパーやティッシュ、洗剤等)や買い置き食品の在庫を把握しましょう。引っ越しまで出来るだけ荷物を減らすためにも、ストックを使って、荷物を少しでも増やさない様に心がけましょう。引っ越しが決まって焦らないためにも、日々、ストックの量を把握して、多く持ちすぎないように心がけましょう。



2. 物の行先を決める

引っ越し先のお家が決まったら、現在、家にあるものをどこにどの様に収納するか細かく決めていきましょう。手持ちの家具は必ず寸法を測って、次の家のどこに置くか配置します。家具以外の日用品、服、本、家電製品なども細かく収納する位置を決めておきます。行先をきちんと決めておくと荷造りする時に分かりやすくなります。

3. カラーテープを使って色分け

モノの行先が決まったら、荷造りです。それぞれの部屋のカラーテーマを決めて、テープを用意します。マスキングテープを沢山お持ちの方はそれでもいいです。新しいお家の図面の各部屋にカラーテープを貼って、荷造りした段ボールには行先の部屋の名前を書くだけでなく、テープを貼っておきます。こうしておくと、どこに行く荷物か分かりやすいですし、段ボールの中にしまったけれど、急に使うことになった荷物もパッと見て見つけることが出来ます。

100円SHOPPING

おもてなし



100円アイテムパーティー

100円ショップのすぐれもの達を使って楽しいパーティーを開いてみましょう。

●カッティングボードでオシャレに

持ち手の付いたカッティングボードをテーブルの中央に置いて、カットしたフランスパンを並べましょう。フランスパンの上に卵やトマトをのせてブルスケッタにすると色どりがきれいです。

●ショットグラスがすぐれもの

ウイスキーやリキュールをストレートで飲む時の小さなグラスです。ショットグラスにゼリー寄せを作って入れてみましょう。ちょうど食べきりサイズです。ゼリーがキラキラ光ってオシャレです。

●サラダボウルにお花を

サラダボウルにはお花を入れて飾ります。お庭のパンジーなどを切って入れると、可愛い花器に大変身! 楽しいパーティーになりそうですね。

オシャレに活用!



PATTOリクシル



住まいのリフォーム



限定号外

大還元祭

4.15日迄 398,000円~ (工事費込)

リクシルPATTOリフォームサービスショップが贈る

2大特典

① リクシル商品を
多だけ特価でご提供!

② まるごとプライス
工事費コミコミだから安心!

見積無料

お問い合わせはこちら!
「チラシを見た」とお伝えください!

LIXILリフォームショップ アドバンス

休日/祝日・年末年始・夏季休暇 営業時間/8:00~18:00

0120-711-230

玄関ドアのお悩みは、リシェント玄関ドアにおまかせ!

LIXIL Rechent
玄関ドア・玄関引戸・勝手口ドア



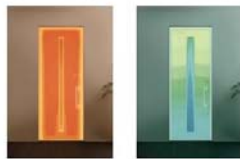
寒さ

のお悩みには...

断熱仕様なら、冬の寒さを伝えにくく、ひんやりした玄関のお悩みを解消します。

断熱性能の比較(暖房時の室内側)

高
温度℃
低



断熱仕様(K2仕様) アルミ仕様

気密性も高く、冬も暖かい快適な玄関へ!



断熱仕様で冬場もあったか

リシェント玄関ドア3
採風タイプ M84型 片袖
断熱K2仕様 トリノバイン
サイズ: 幅124cm、高さ235cm
価格: 512,000円



古さ

のお悩みには...

格調高い木目調からスタイリッシュなアルミ色まで。洋風・重厚・定番デザインも!

豊富なデザイン

ぴったりのドアが見つかります。

たった1日で素敵な玄関に早変わり!



ジメジメ

のお悩みには...

採風タイプなら、扉を閉めたまま玄関にさわやかな風を採り込めます。



鍵をかけたまま風を採り込めてニオイや湿気もすっきり解消!

おすすめデザイン



防犯

のお悩みには...

住まいの安全を考えた防犯機能が標準装備。防犯性もアップして、安心。

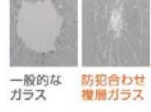
※品種によって対応範囲が異なりますので、詳細はカタログ等でご確認ください。



こじ破りに強い鍵付アッドボルとが3ヶ所も!

取り外しができるセキュリティサムターン

破られにくい防犯合わせ複層ガラスもご用意



オプション

カードキー「CAZAS+」やタッチキーも選べます!
手動キーの価格に+50,000円~アップで取付けできます。

お問い合わせ後もパツと簡単!

お待たせしません!

まずはお電話
ご訪問日時を調整

ご自宅へ下見
専門の担当者が伺います

お見積り
明朗なお見積りを3日以内にご提示

工事
1日以内で工事を完了



古いドアが1dayで見事に変身!!

0120-711-230まで



店長:南浦健至